

CHARTRE GRAPHIQUE

Version du 16 octobre 2024



SOMMAIRE

• Le logotype	//3
• « l'Observatoire »	//5
• L'utilisation du logotype	//6
• Les couleurs	//7
• Les typographies	//8
• Le traitement des photos	//9
• Le principe graphique	//10
• Les interdits	//11
• Les outils	//12
> papier à lettre	//12
> carte de visite et de correspondance	//13
> signature de mail	//14
> couverture d'étude	//15
• Les exemples	//16
> Les publications #1 : print	//16
> Les publications #2 : on-line	//17
> Les publications #3 : les infographies	//18
• Contact	//19

LE LOGOTYPE

- **Un pentagone pour représenter les cinq filières de la profession**

Une forme simple, impactante et enveloppante, tournée vers l'avenir.

Conçue pour être fonctionnelle et multisupport.



[Télécharger les logos \(1,5 Mo\)](#)



LE LOGOTYPE

• Version acronyme développé

Dans certaine situation le logo s'accompagne du texte « Commission paritaire nationale emploi formation de l'audiovisuel ».
Si la typographie et ses proportions sont fixes, son positionnement et son alignement (gauche/droite) sont modulables.



[Télécharger les logos \(1,5 Mo\)](#)



« L'OBSERVATOIRE »

• Une identité fille de la CPNEF de l'audiovisuel

Ce logo représentant une branche de la CPNEF de l'audiovisuel n'est pas amené à vivre seul.

Il cohabite avec l'identité mère sans la parasiter.

Observatoire
des métiers de l'audiovisuel



Observatoire
des métiers de l'audiovisuel

Observatoire
des métiers de l'audiovisuel

[Télécharger les logos \(1,5 Mo\)](#)



L'UTILISATION DU LOGOTYPE

• Le sigle et son environnement

Si un univers graphique épuré est toujours favorable à la bonne lecture d'une identité, la forme et la couleur du logo de la CPNEF de l'audiovisuel permet une « cohabitation » assez souple avec les fonds sur lesquels il est posé.

• Sur fond uni



• Sur fond photo quadri

Privilégier les zones « calmes »



• Sur fond « images traitées »



LES COULEURS

• Les couleurs principales



C : 100 R : 0
M : 0 V : 98
J : 0 B : 138
N : 50

#00628a

Pantone
3025 C



C : 0 R : 255
M : 0 V : 237
J : 100 B : 0
N : 0

#ffed00

Pantone
proc. yellow Y

• La couleur d'accompagnement



C : 100 R : 0
M : 0 V : 158
J : 0 B : 224
N : 0

#009ee0

Pantone
proc. cyan C

LES TYPOGRAPHIES

- **Toutes les communications de la CPNEF de l'audiovisuel utiliseront les typographies préconisées et les contrastes de couleurs associés :**

Pour les titres : BARLOW CONDENSED BOLD (<https://fonts.google.com/specimen/Barlow+Condensed?query=barlow>)

ABCDEFGHIJKLMNOPQRSTUVWXYZ abcdefghijklmnopqrstuvwxyz

Pour les inter-titres : BARLOW CONDENSED REGULAR

ABCDEFGHIJKLMNOPQRSTUVWXYZ abcdefghijklmnopqrstuvwxyz

Pour le texte rédactionnelle : Barlow semi-condensed (<https://fonts.google.com/specimen/Barlow+Semi+Condensed>)

ABCDEFGHIJKLMNOPQRSTUVWXYZ abcdefghijklmnopqrstuvwxyz

LE TRAITEMENT DES PHOTOS

● Homogénéiser des sources iconographiques différentes

Les photographies peuvent être traitées comme indiqué ci-dessous afin de donner une unité graphique aux publications.

- > Photo quadri
- > Filtre dégradé du Jaune 100 % vers le Cyan 100 % (opacité +/-85% selon densité de l'image).

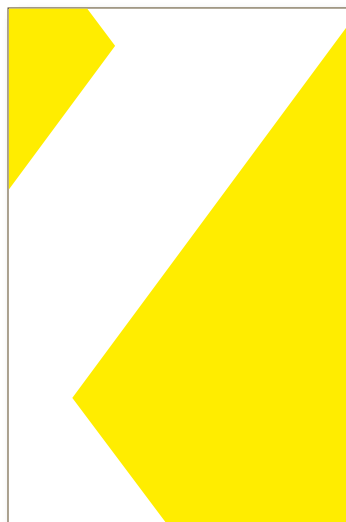


LE PRINCIPE GRAPHIQUE

• Les modules graphiques

Créer des dynamiques à partir de la pointe à la droite du logo.

- > Installer les formes dans les angles opposés de la page,
- > décentrer les pointes des formes,
- > contraster la taille des 2 éléments,
- > conserver des modules de couleur identique sur une même page.



LES INTERDITS



Changer les couleurs du logo.



Modifier la couleur de traitement des photos.



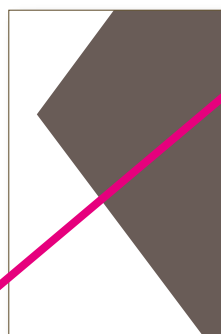
Dénaturer le rapport sigle / acronyme développé.



Créer des associations de couleurs peu lisibles avec les typographies.



Positionner le logo sur une image trop complexe qui en altère la lisibilité.



Utiliser d'autres couleurs que le jaune et le bleu pour les modules graphiques.



Employer des formes autres que l'angle de la pointe du pentagone pour les modules graphiques.



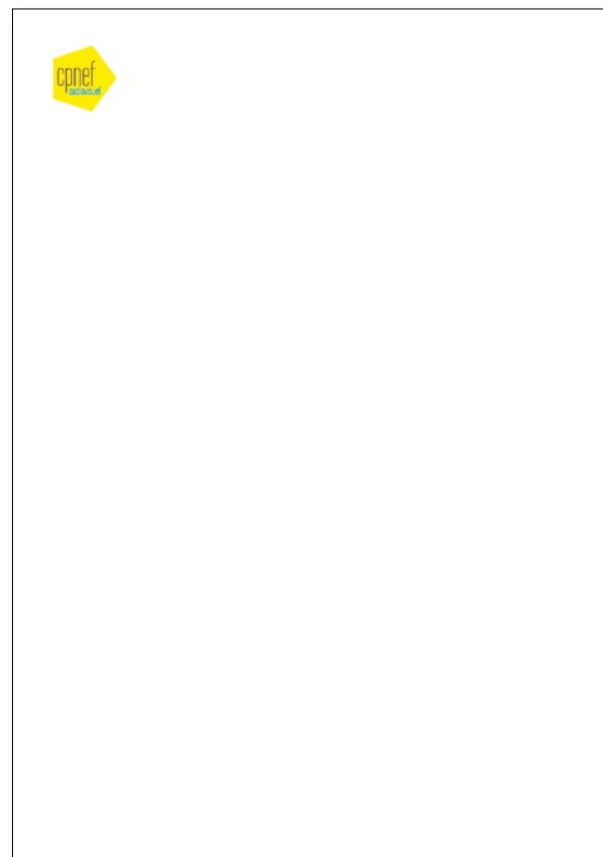
LES OUTILS

La papeterie #1

• Papier à lettre



• Suite de lettre



LES OUTILS

La papeterie #2

• Carte de visite

Recto

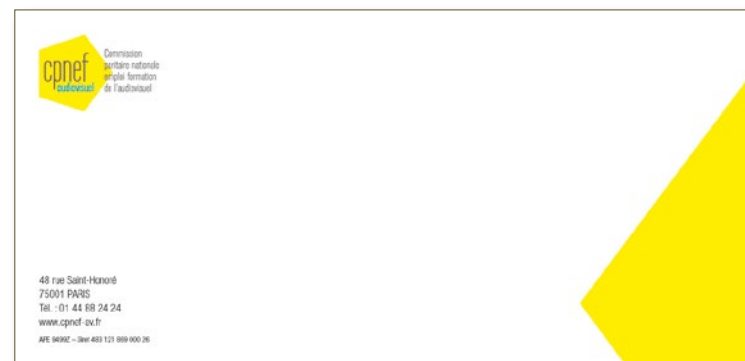


Verso



• Carte de correspondance

Recto



Verso



LES OUTILS

Signature de mail



.....
Ségolène DUPONT

Déléguée générale
48 rue Saint-Honoré
75001 Paris
Tél. : 01 44 88 24 25
Mob. : 07 89 22 44 93
sdupont@cpnef-av.fr

www.cpnef-av.fr

.....
*Appel d'offres CQP Restaurateur numérique, Machiniste
et Chef machiniste : www.cpnef-av.fr/cqp*
.....



LES OUTILS

Couverture d'étude



LES EXEMPLES

Les publications #1

● Dépliant 4 pages



Couverture



Dos



Pages intérieures

● Intérieur de dépliant



Des métiers en mutation



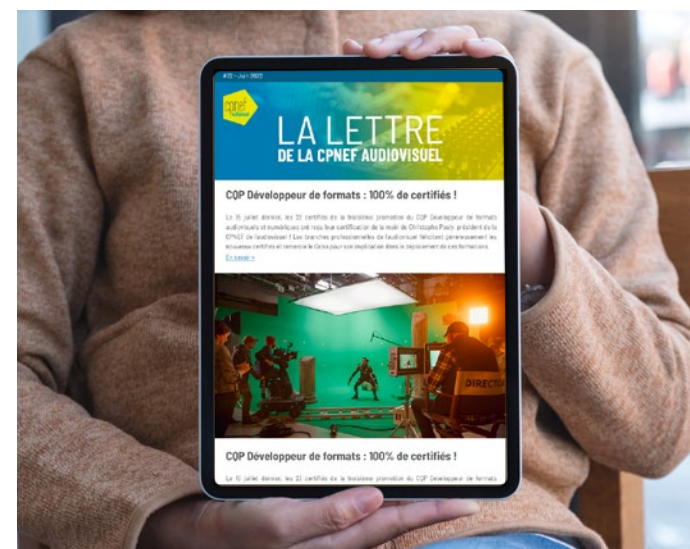
LES EXEMPLES

Les publications #2

Le site Internet



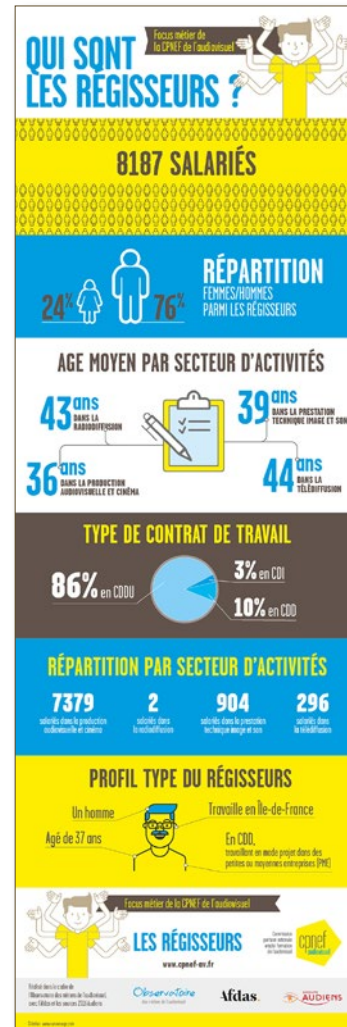
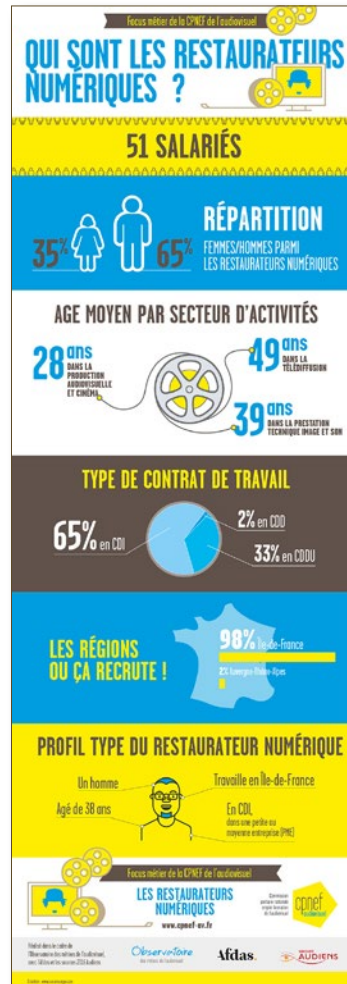
La newsletter



LES EXEMPLES

Les publications #3

Infographies



VOUS AVEZ DES QUESTIONS OU BESOIN DE PRÉCISIONS SUR CE DOCUMENT :

Tél. : 01 44 88 24 24

e-mail : info@cpnef-av.fr

[Télécharger les logos \(1,5 Mo\)](#)

