



L'INSTITUT
agro

| CHARTE
| GRAPHIQUE

SOMMAIRE

Le préambule

Histoire du logo
Territoire graphique

Le logotype

Logo
Règles d'usage
Couleurs
Déclinaisons
Utilisations sur fonds
Interdits
Typographies

The background features a dark grey circle on the left, a large white circle on the right, and a yellow shape in the bottom-left corner. A dark grey circle is centered in the white circle, containing the text.

LE PRÉAMBULE

Histoire du logo

Le symbole qui compose le logotype est la représentation du caractère «A» en minuscule de «Agro». Il est le résultat de différentes idées. Il représente l'action humaine par cette main, symbolisée par la jonction de l'index et du pouce. Par sa couleur et sa forme circulaire, il représente également le soleil, élément indispensable à la vie.



Territoire graphique

Pour créer un territoire déclinable, des formes ont été créées à partir du logo.



Territoire graphique

On vient alors utiliser ces 3 formes
pour habiller les différents supports
de communication.

Les tailles, les couleurs et les inclinaisons
de ces formes peuvent varier en fonction
du support. On peut également jouer
avec la transparence.



The image features a dark grey background with a large white circle on the right side. A smaller dark grey circle is positioned in the center, overlapping the white one. In the bottom-left corner, there is a yellow, curved shape that overlaps the dark grey circle. The text 'LE LOGOTYPE' is centered within the dark grey circle in a yellow, sans-serif font.

LE LOGOTYPE

Logo

Version principale du logo



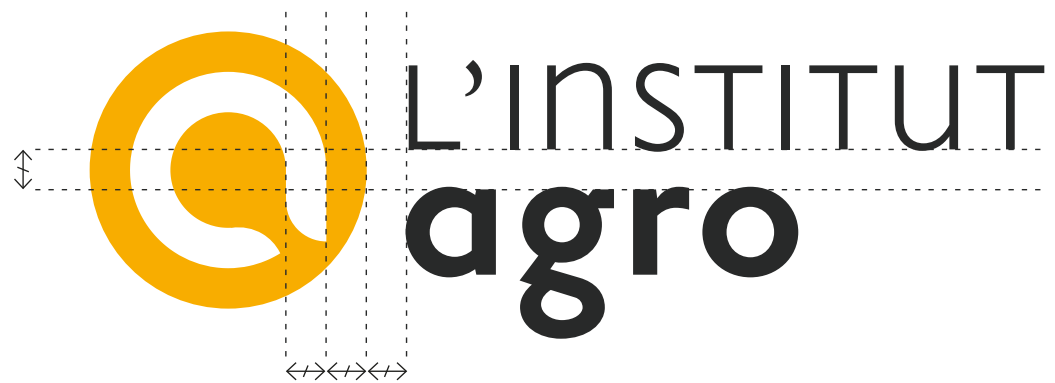
Version symbole

Utilisée pour les photos de profil sur les réseaux sociaux et comme favicon du site web.



Logo

Construction du logo



Règles d'usage

Un espace de dégagement minimal doit être respecté tout autour du logo, afin qu'il soit clairement reconnu, quel que soit le contexte. Aucun élément extérieur ne doit intervenir dans cet espace.

Cet espace est défini à l'aide de la hauteur du « a » du mot « agro » qui compose le logotype.

La taille minimale du logo est de 25mm, il est déconseillé de l'utiliser dans un format plus petit.

Zone de protection

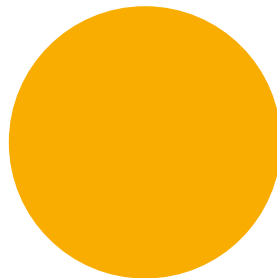


Taille minimale

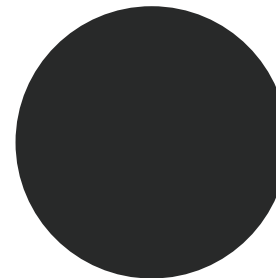


Couleurs

Couleurs principales

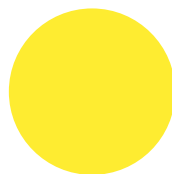


CMJN 0 • 37 • 100 • 0
RVB 248 • 172 • 0
#f8ac00
Pantone P 17-7C

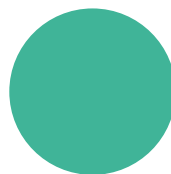


CMJN 72 • 62 • 58 • 73
RVB 40 • 41 • 41
#282929
Pantone P 179-15C

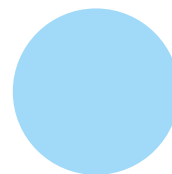
Couleurs secondaires



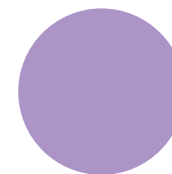
CMJN 4 • 0 • 85 • 0
RVB 254 • 236 • 47
#feec2f



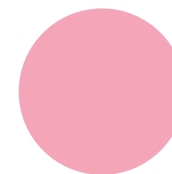
CMJN 70 • 0 • 50 • 0
RVB 63 • 180 • 152
#3fb498



CMJN 40 • 0 • 0 • 0
RVB 161 • 218 • 248
#aldaf8



CMJN 38 • 46 • 0 • 0
RVB 171 • 147 • 197
#ab93c5



CMJN 0 • 46 • 14 • 0
RVB 244 • 166 • 183
#f4a6b7

Déclinaisons

Les différentes déclinaisons couleurs du logo sont les suivantes :

- Logo couleur
- Logo noir
- Logo blanc
- Logo noir et blanc

L'usage de ceux-ci sera conditionné par les supports sur lesquels ils seront reproduits. Voir page suivante pour découvrir les conditions d'utilisation sur fonds.

Logo couleur



Logo blanc



Logo noir



Logo noir et blanc



Utilisation sur fonds de couleur

Le choix dans l'utilisation des logos se fera en fonction de la couleur de fond des supports. Les exemples ci-contre ne sont pas exhaustifs mais doivent permettre d'orienter votre choix en fonction des situations.

Logo couleur



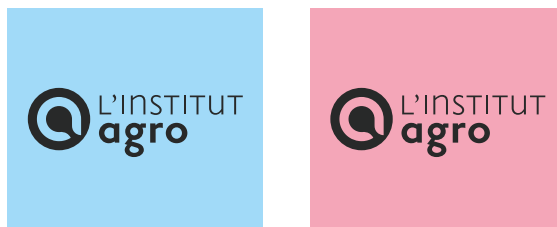
Sur fond blanc, privilégiez le logo dans sa version originale.

Logo blanc



Sur des teintes un peu plus foncées, préférez le logo dans sa version blanche.

Logo noir



Sur des fonds de couleurs claires, préférez le logo dans sa version noire pour éviter les juxtapositions de couleurs.

Logo noir et blanc



Sur fond orange charté (voir p.11), privilégiez le logo en noir et blanc.

Utilisation sur visuels (1/2)

Sur un fond iconographique, on utilise la version du logo qui sera la plus lisible, quitte à assombrir ou éclaircir le visuel pour accentuer la lisibilité du logo.



Utilisation sur visuels (2/2)

Sur un fond iconographique complexe,
on peut rajouter une des formes graphiques
issues du logo (plus d'informations en p.5
et 6) pour que le logo se retrouve
sur un fond blanc.

Exemples :



Les interdits

Il est interdit de :



changer les proportions du logo



recomposer différemment le signe
et le nom



supprimer son signe



lui attribuer une autre couleur que
celles définies en p.11



ne pas respecter la zone de protection
du logo (voir p.10)



utiliser le logo couleur sur un fond
orange



placer le logo sur un fond qui ne permet
pas une bonne visibilité



placer le logo en couleur sur un fond
coloré



placer le logo sur un visuel qui ne permet
pas une bonne visibilité de celui-ci.

Typographies

La cocosharp est utilisée pour
les titres ainsi que les textes.

CocoSharp

Aa

ABCDEFGHIJKLMN
OPQRSTUVWXYZ

abcdefghijklmn
opqrstuvwxyz

0123456789

La PrioriSans est utilisée pour
le logo.

PrioriSans

Aa

ABCDEFGHIJKLMN
OPQRSTUVWXYZ

abcdefghijklmn
opqrstuvwxyz

L'Arial est utilisée pour
la bureautique (word, powerpoint)

Arial

Aa

ABCDEFGHIJKLMN
OPQRSTUVWXYZ

abcdefghijklmn
opqrstuvwxyz